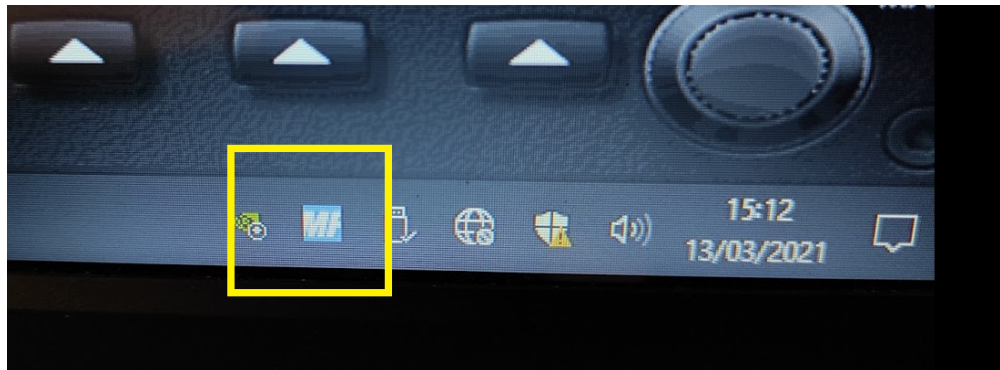


Les boutons de l'autopilot ne s'illuminent pas

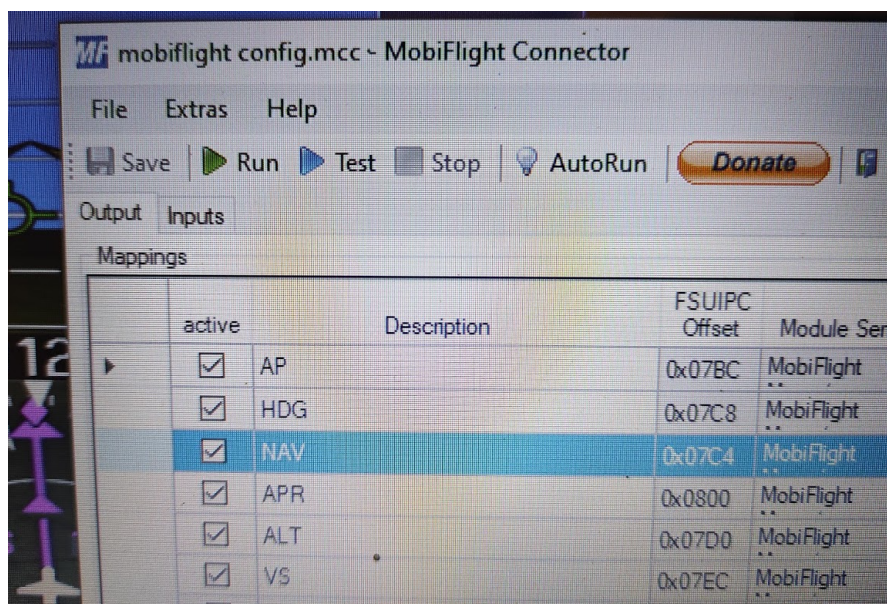
Vérifier que le logiciel Mobiflight est en route ici :



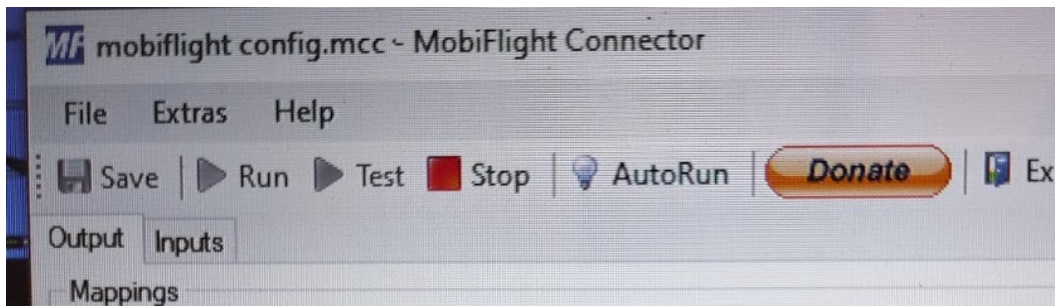
Si l'icône n'y est pas, ouvrez ici l'icône MF :



Cette fenêtre apparaît, ensuite, appuyez sur Run :



Quand le logiciel fonctionne correctement, les boutons **Run** et **Test** sont gris, et le bouton **STOP** est rouge comme ceci :



Si en appuyant sur RUN, ça ne démarre toujours pas, cliquez sur EXIT, puis relancez le logiciel.

A noter : Le simulateur doit déjà être en route pour que ce logiciel fonctionne.

Une fois que tout est en route, vous pouvez alors réduire cette fenêtre et retourner sur la séance de simulateur.

Si des instruments ont disparu

Utilisez les raccourcis clavier en appuyant simultanément sur boutons suivants :

G500 : SHIFT + 7

GTN 650 : SHIFT + 8

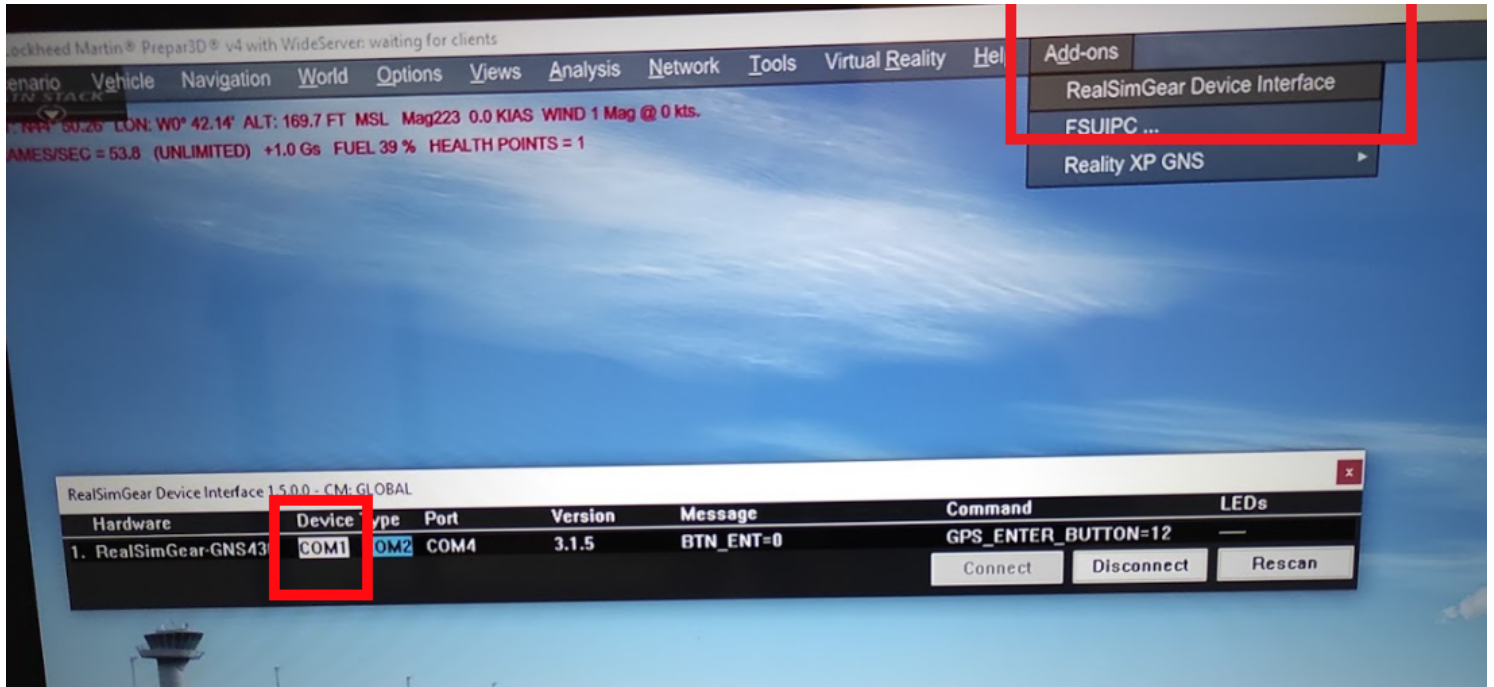
Instruments moteur : SHIFT + 4

Exemple pour rouvrir le G500 :



Les boutons du GNS 430 ne marchent pas

Sur la télé, en haut : Menu **Add-ons** -> **RealSimGear Device Interface** -> puis cliquez sur **COM1** dans la fenêtre qui s'ouvre. **La case COM1 doit avoir le fond bleu** pour que tout fonctionne.



S'il n'y a aucune ligne sur cette interface et que vous souhaitez absolument jouer avec le GNS 430, il faudra fermer le simulateur conformément à la procédure et redémarrer l'ordinateur.